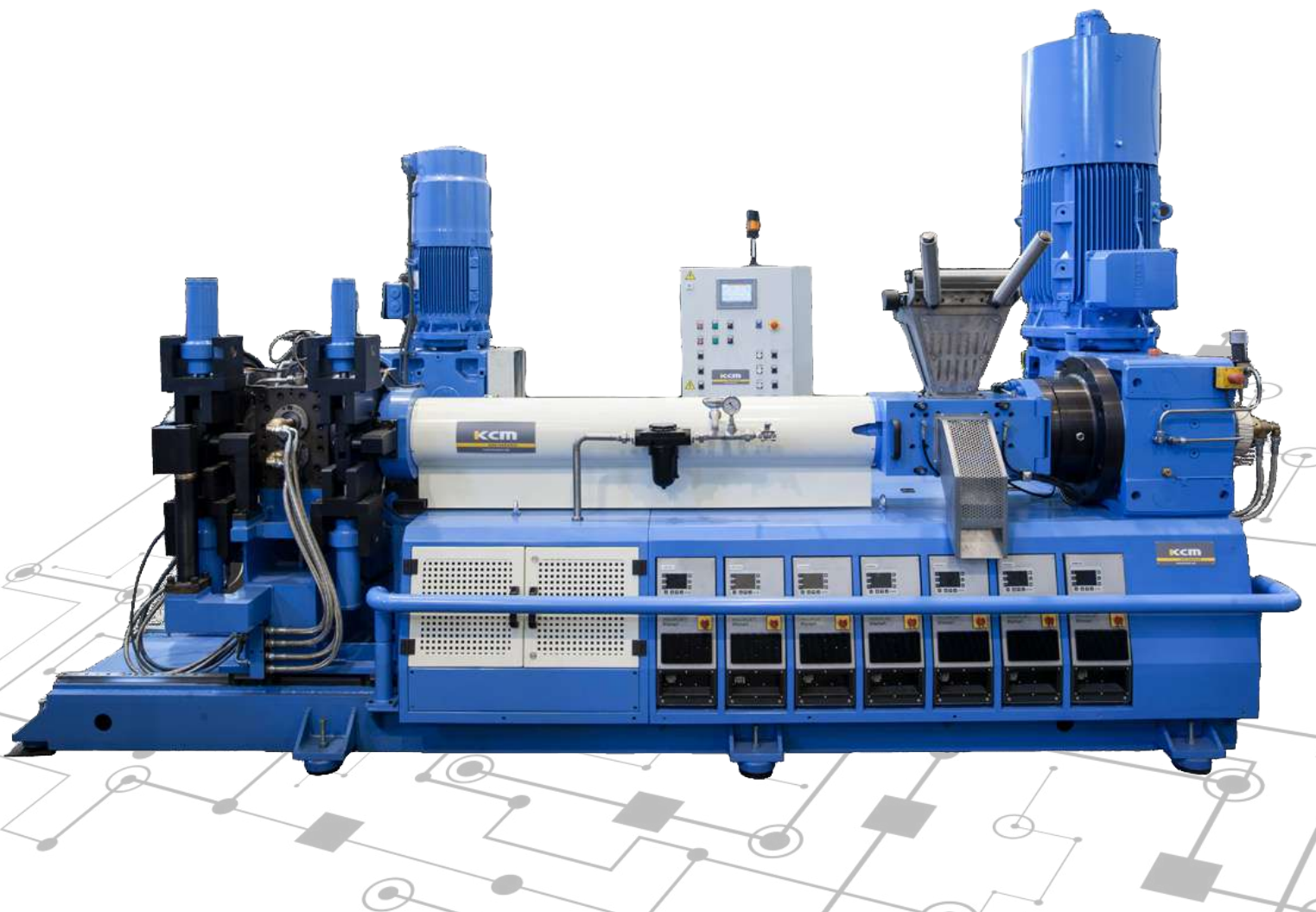




EXTRUSORAS PARA CAUCHO
RUBBER EXTRUDERS
橡胶挤出机



Extrusoras

KCM es una empresa dedicada a la fabricación de maquinaria para la industria del caucho, con muy amplia experiencia en el sector y también en los distintos procesos de fabricación.

Suministramos extrusoras individuales con cabezales específicos así como instalaciones completas para perfiles de todo tipo o de tubos reforzados para usos industriales o para el automóvil.

Nuestros clientes se hallan en los cinco continentes y poseemos un servicio de asistencia técnica personalizada para dar respuesta en cualquier parte del mundo.

Las extrusoras KCM están diseñadas para obtener productos de la máxima calidad, una alta capacidad de producción con gran estabilidad de proceso y una gran robustez.

Utilizamos equipos electrónicos de la mejor calidad que nos permiten tanto la máxima fiabilidad como el sincronismo y comunicación con el resto de elementos de la línea.

Extruders

KCM is a company specialized in the manufacturing of machinery for the rubber industry, with a wide experience in this sector and in the different manufacturing processes.

We supply individual extruders with specific extrusion heads as well as complete lines for all kind of reinforced hoses for industrial applications or for the automotive industry.

Our customers are spread over the five continents and we provide a customized technical service in order to meet any demand in any part of the world.

KCM extruders are designed to get products of the highest quality, with a high production capacity and a great process stability and great robustness.

We use the best quality electronic equipment which provides the maximum reliability as well as the synchronism and communication with the other elements of the line.

挤出机

KCM是一家专门从事橡胶工业机械制造的公司，在橡胶行业和不同的橡胶制造工艺中拥有丰富的经验。

我们为各种挤出机提供定制的挤出机头，以及提供用于工业应用或汽车行业的各种增强层软管的完整生产线。

我们的客户遍布五大洲，我们提供定制的技术服务，以满足世界任何地区的任何需求。

KCM挤出机旨在帮助行业客户生产出最高质量、最高生产效率、工艺过程稳定、耐用性强的产品。

我们使用最优质的电子控制设备，确保最大的可靠性，以及实现与生产线的其他元件的同步和通信。



Alimentación en caliente

Deben alimentarse con compuestos previamente calentados o de baja viscosidad. Su aplicación es para la realización de perfiles de sección notable o bien para el filtrado. Gran capacidad de producción respecto a su diámetro.

Este tipo de máquinas se utilizan también como receptoras de mezclador interno.

Hot feed

This type of extruders must be fed with pre-heated compounds or compounds with low viscosity. Mainly intended for the production of large size profiles or for rubber straining. High output capacity in relation to the diameter.

This kind of extruders can also be fed directly from the internal mixer.



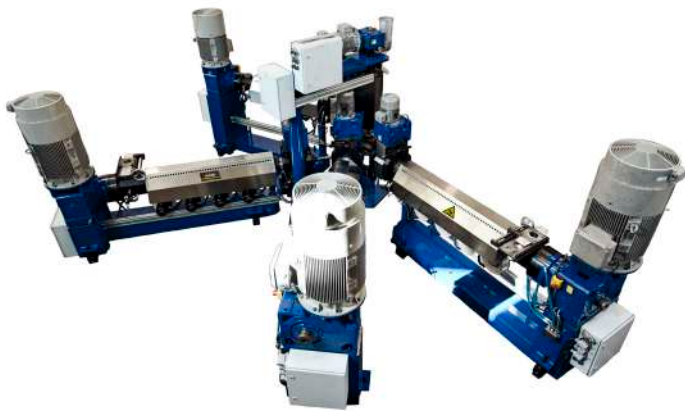
热喂料

这种类型的挤出机的投料必须使用预热的胶料或低粘度的胶料。主要用于生产大尺寸密封条或滤胶用途。高输出能力与螺杆直径有关系。

这种挤出机也可以直接从密炼机进料。

| Modelo | Ø Husillo | Velocidad husillo | L/D | Potencia motor | | Producción | |
|----------------|-----------|-------------------|-----|----------------|-----|------------|------|
| Model | Ø Screw | Screw speed | L/D | Motor power | | Output | |
| 型号 | Ø 螺杆 | 螺杆速度 | 长径比 | 电机功率 | | 输出量 | |
| | mm | rpm | | kW (1) | | kg/h | |
| EKC-60 | 60 | 65-90 | 6-8 | 11 | 18 | 70 | 190 |
| EKC-70 | 70 | 65-90 | 6-8 | 18 | 22 | 180 | 230 |
| EKC-90 | 90 | 65-90 | 6-8 | 22 | 37 | 450 | 600 |
| EKC-120 | 120 | 50-70 | 6-8 | 37 | 55 | 830 | 1200 |
| EKC-150 | 150 | 40-60 | 6-8 | 55 | 75 | 1350 | 2000 |
| EKC-160 | 160 | 40-60 | 6-8 | 75 | 90 | 1550 | 2200 |
| EKC-200 | 200 | 40-50 | 6-8 | 90 | 110 | 2200 | 3250 |
| EKC-250 | 250 | 30-40 | 6-8 | 110 | 132 | 3300 | 4650 |
| EKC-300 | 300 | 25-30 | 6-8 | 132 | 160 | 4250 | 6000 |

(1) En función de las características del compuesto / According to compound specifications / 取决于胶料特性



Alimentación en frío

Diseñadas para cubrir todo un amplio espectro de compuestos de caucho.

Diferentes diseños de husillos, dotados de zonas de mezclado y proyectados según las necesidades del proceso del cliente.

Tienen una alta capacidad de producción con gran fiabilidad y versatilidad.

Cold feed

Designed to cover a wide range of rubber compounds.

Availability of different screw designs, provided with mixing zones and developed according to the process requirements of each customer.

High output capacity with great reliability and versatility.

冷喂料

设计用于广范围橡胶胶料。

提供不同的螺杆设计，提供混炼区域，并根据每个客户的工艺要求开发。

产量高、可靠性强、通用性强。

| Modelo | Ø Husillo | Velocidad husillo | L/D | Potencia motor | | Producción | |
|---------|-----------|-------------------|-------|----------------|-----|------------|------|
| Model | Ø Screw | Screw speed | L/D | Motor power | | Output | |
| 型号 | Ø 螺杆 | 螺杆速度 | 长径比 | 电机功率 | | 输出量 | |
| | mm | rpm | | kW (1) | | kg/h | |
| EKF-30 | 30 | 60-80 | 13-15 | 4 | | 12 | 20 |
| EKF-45 | 45 | 60-80 | 13-15 | 7,5 | 10 | 30 | 50 |
| EKF-60 | 60 | 60-80 | 15-18 | 22 | 30 | 125 | 200 |
| EKF-70 | 70 | 60-80 | 15-18 | 37 | 55 | 150 | 275 |
| EKF-90 | 90 | 45-55 | 15-20 | 75 | 90 | 315 | 450 |
| EKF-120 | 120 | 40-50 | 15-20 | 90 | 110 | 500 | 720 |
| EKF-150 | 150 | 30-40 | 16-21 | 132 | 160 | 800 | 1400 |
| EKF-160 | 160 | 30-40 | 16-21 | 160 | 200 | 1100 | 1700 |
| EKF-200 | 200 | 30-40 | 16-21 | 200 | 250 | 1300 | 2200 |

(1) En función de las características del compuesto / According to compound specifications / 取决于胶料特性



Alimentación en frío y desgasificación

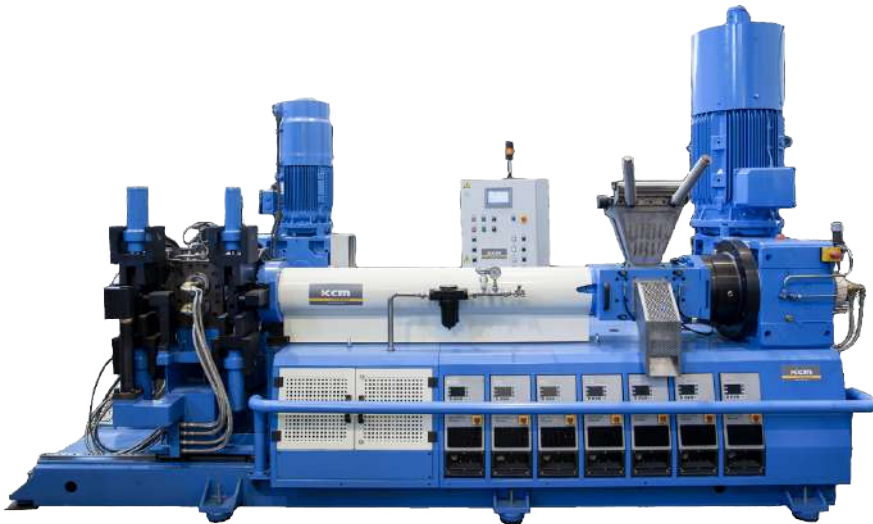
Garantizan la producción de perfiles con total ausencia de porosidades.

El husillo está diseñado en distintas secciones con una zona de vacío de alto rendimiento y eficacia.

Cold feed and vacuum

These type of extruders guarantee the production of pore-free profiles.

The screw is designed with different sections and with a high performance and efficient vacuum zone.



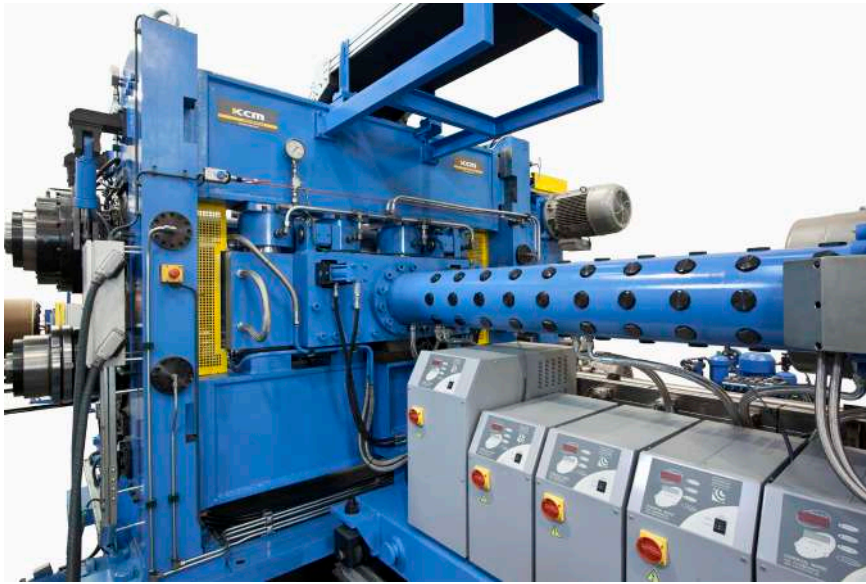
冷喂料和真空

这些类型的挤出机保证生产无孔型材。

螺杆设计有不同的区域，并具有高性能和高效的真空区。

| Modelo | Ø Husillo | Velocidad husillo | L/D | Potencia motor | | Producción | |
|----------------|-----------|-------------------|-------|----------------|-----|------------|------|
| Model | Ø Screw | Screw speed | L/D | Motor power | | Output | |
| 型号 | Ø 螺杆 | 螺杆速度 | 长径比 | 电机功率 | | 输出量 | |
| | mm | rpm | | kW (1) | | kg/h | |
| EKV-45 | 45 | 60-80 | 17-30 | 11 | 15 | 50 | 65 |
| EKV-60 | 60 | 60-80 | 20-22 | 22 | 37 | 45 | 70 |
| EKV-70 | 70 | 60-80 | 20-22 | 45 | 55 | 90 | 170 |
| EKV-90 | 90 | 45-65 | 20-22 | 55 | 75 | 250 | 320 |
| EKV-120 | 120 | 35-55 | 20-22 | 110 | 132 | 450 | 700 |
| EKV-150 | 150 | 35-55 | 20-22 | 185 | 250 | 550 | 1000 |
| EKV-160 | 160 | 35-55 | 21-23 | 315 | 355 | 1000 | 1500 |

(1) En función de las características del compuesto / According to compound specifications / 取决于胶料特性



Alimentación en frío con "Pins"

De especial aplicación para mezclas de alta viscosidad y sensibles a la temperatura.

Alto rendimiento productivo, proporcionando una excelente homogeneidad y estabilidad del producto obtenido.

Suministramos máquinas con vacío y con pins adaptables hidráulicamente.

Cold feed "pin" type

Special application for high-viscosity and temperature sensitive compounds.

High output, combined with great compound homogeneity and product dimensional stability.

Extruders can be supplied with vacuum and hydraulically operated pins.



冷喂料“销钉”型挤出机

专门应用于高粘度和温度敏感的胶料。

高产量，高复合均匀性和产品尺寸稳定性。

挤出机可以提供真空和液压操作的销钉。

| Modelo | Ø Husillo | Velocidad husillo | L/D | Potencia motor | | Producción | |
|----------------|-----------|-------------------|-------|----------------|-----|------------|------|
| Model | Ø Screw | Screw speed | L/D | Motor power | | Output | |
| 型号 | Ø 螺杆 | 螺杆速度 | 长径比 | 电机功率 | | 输出量 | |
| | mm | rpm | | kW (1) | | kg/h | |
| EKP-60 | 60 | 60-80 | 14-16 | 22 | 37 | 140 | 200 |
| EKP-70 | 70 | 60-80 | 14-16 | 40 | 58 | 160 | 240 |
| EKP-90 | 90 | 55-65 | 14-16 | 55 | 75 | 500 | 650 |
| EKP-120 | 120 | 40-50 | 16 | 110 | 132 | 800 | 1300 |
| EKP-150 | 150 | 35-45 | 16 | 160 | 200 | 1350 | 2000 |
| EKP-160 | 160 | 35-45 | 16 | 200 | 250 | 1600 | 2150 |
| EKP-200 | 200 | 30-35 | 18 | 250 | 315 | 2200 | 3300 |
| EKP-250 | 250 | 25-30 | 18 | 400 | 560 | 3500 | 4900 |

(1) En función de las características del compuesto / According to compound specifications / 取决于胶料特性

Extrusoras para cauchos especiales y silicona

Extruders specially designed for silicone rubber

专为硅橡胶设计的挤出机

(Alimentación en frío)
Especialmente diseñadas de acuerdo con las exigencias de la extrusión del compuesto de caucho o silicona y su sensibilidad a la temperatura.

(Cold feed)
Specially designed to meet the extrusion requirements for the rubber or silicone compound and its temperature sensitivity.

(冷喂料)
专门设计用于满足硅胶挤出要求及其温度敏感性。



| Modelo | Ø Husillo | Velocidad husillo | L/D | Potencia motor | Producción | |
|---------|-----------|-------------------|-----|----------------|------------|-----|
| Model | Ø Screw | Screw speed | L/D | Motor power | Output | |
| 型号 | Ø 螺杆 | 螺杆速度 | 长径比 | 电机功率 | 输出量 | |
| | mm | rpm | | kW (1) | kg/h | |
| EKS-30 | 30 | 60-80 | 10 | 4 | 12 | 20 |
| EKS-45 | 45 | 60-80 | 10 | 5,5 | 40 | 70 |
| EKS-60 | 60 | 60-80 | 11 | 11 | 60 | 110 |
| EKS-70 | 70 | 45-65 | 13 | 15 | 100 | 150 |
| EKS-90 | 90 | 45-65 | 13 | 30 | 200 | 400 |
| EKS-120 | 120 | 35-55 | 14 | 45 | 400 | 650 |

(1) En función de las características del compuesto / According to compound specifications / 取决于胶料特性

Extrusoras verticales

Vertical extruders

立式挤出机

| Modelo | Ø Husillo | Velocidad husillo | L/D | Potencia motor | | Producción | |
|---------|-----------|-------------------|-------|----------------|----|------------|-----|
| Model | Ø Screw | Screw speed | L/D | Motor power | | Output | |
| 型号 | Ø 螺杆 | 螺杆速度 | 长径比 | 电机功率 | | 输出量 | |
| | mm | rpm | | kW (1) | | kg/h | |
| EKVE-30 | 30 | 60-80 | 13-15 | 2,2 | 3 | 12 | 20 |
| EKVE-45 | 45 | 60-80 | 13-15 | 7,5 | 11 | 20 | 35 |
| EKVE-60 | 60 | 60-80 | 15-18 | 22 | 30 | 45 | 65 |
| EKVE-90 | 90 | 30-45 | 15-20 | 30 | 45 | 130 | 200 |

(1) En función de las características del compuesto / According to compound specifications / 取决于胶料特性



Cabezales

Elementos que constituyen una pieza fundamental de la extrusora y de la que desarrollamos una gran variedad según las necesidades del cliente, utilizando software de simulación del flujo.

Heads

They represent a fundamental part of the extruder. We develop a wide range of heads, according to our customer needs, using flow simulation software.

机头

它们是挤出机的基本部分。我们根据客户的需求使用流体仿真软件开发设计出各种各样的机头。

Cabezal con bloqueo hidráulico de hilera / Head with hydraulic locking die / 带液压锁紧的机头



Cabezal peletizador / Pelletizer head / 造粒机头



Cambiador de filtro hidráulico + Cabezal peletizador.
Hydraulic screen changer + Pelletizer head
自动换网器+造粒机头



Cabezal de coextrusión
Co-extrusion head
复合挤出机头



Cabezal para perfiles de gran sección
Special head for large section profiles
大型型材专用机头

Rodillo alimentador

El rodillo alimentador con tracción independiente y velocidad variable constituye una considerable ventaja en caso de dificultades de alimentación.

Feeding roll

The feeding roll with independent and variable speed drive presents considerable advantages in the event of feeding difficulties.

喂料辊

具有独立变速驱动的喂料辊在送料困难的情况下具有相当大的优势。



Sistema de automatización y control

Diseñamos e implementamos todo el sistema de automatización y control del proceso de extrusión, tanto de líneas nuevas como de líneas existentes.

Control y visualización de los distintos parámetros de proceso mediante PLC y pantalla HMI (recetas de producción, valores de temperatura y presión, velocidad de husillo, consumo de energía, gestión de alarmas, etc.).

Automation and control system

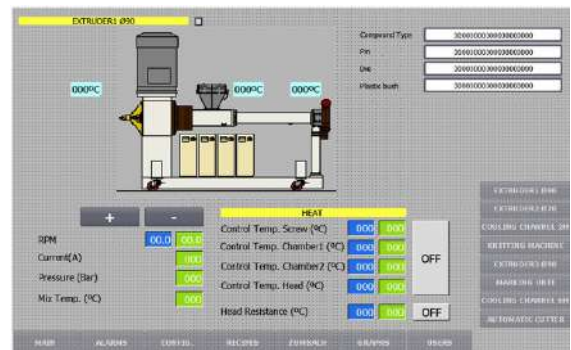
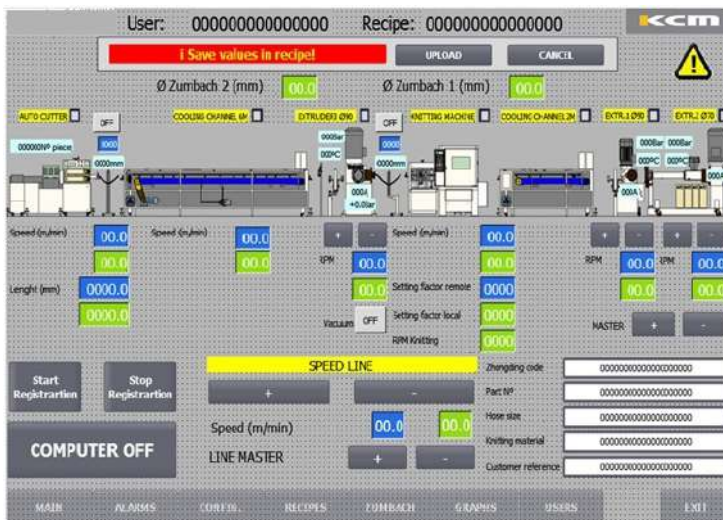
We design and implement the full automation and control system of the extrusion process, both for new and existing lines.

Control and monitoring of the different operating parameters through PLC and HMI screen (production recipes, temperature and pressure values, screw speed, energy consumption, alarms management, etc.).

自动化与控制系统

我们设计和实施挤出工艺的全自动化和控制系统，适用于新的和现有的生产线。

通过PLC和HMI屏幕控制和监控不同的运行参数（生产配方，温度和压力值，螺杆转速，能耗，报警信息管理等）。



Líneas para la fabricación de perfiles

KCM realiza instalaciones completas para la producción de perfiles de uno o varios componentes. Perfiles con o sin inserto metálico y en distintos tipos de cauchos o TPV tanto para la industria del automóvil como para la industria en general.

El sistema de vulcanización puede ser mediante microondas, aire caliente o baño de sales.

Profile extrusion lines

KCM offers complete installations for the production of profiles with one or several components. Profiles with or without metallic inserts and made of different rubber compounds or TPV, both for the automotive industry and different industrial applications.

The continuous vulcanization system can be by microwaves, hot air or salt baths.

(密封条挤出生产线)

KCM公司可提供用于生产单一组分材料及多组分材料的密封条生产线整线技术以及安装服务。

密封条采用橡胶或者热塑性弹性体，可以带或者不带金属骨架。广泛应用于汽车行业，建筑行业等多种用途。

连续硫化可采用微波、热风、盐浴等工艺。



Líneas para la fabricación de tubos (industria automóvil)

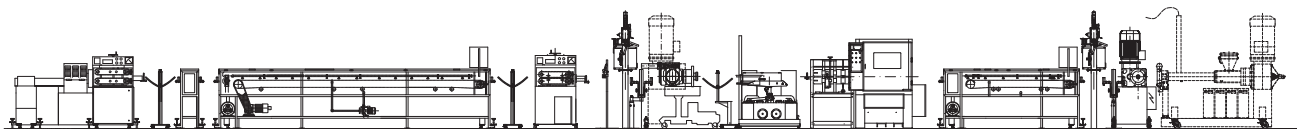
KCM suministra líneas completas de extrusión y co-extrusión de tubos simples o reforzados con hilos textiles (rayon, poliéster o aramida, etc) y para la industria del automóvil e industria en general con compuestos de EPDM, ECO, AEM, ACM, FKM, etc.

Hose extrusion lines (automotive industry)

KCM implements complete extrusion and co-extrusion lines for the manufacture of hoses with and without textile reinforcement (rayon, polyester, aramid, etc.) for the automotive industry and different industrial applications with compounds such as: EPDM, ECO, AEM, ACM, FKM, etc.

软管挤出生产线 (用于汽车行业)

KCM实施完整的挤出和复合挤出生产线，用于制造具有和不具有织物增强层（人造纤维，聚酯，芳纶等）的软管，用于汽车行业和不同工业应用，胶料有EPDM，E-CO，AEM，ACM，FKM等



Líneas Roller-Head

Fabricamos líneas para la fabricación en continuo de láminas de caucho. El sistema Roller-Head es la mejor alternativa para este tipo de procesos pues permite la obtención de láminas desde 0.4 hasta 20mm de espesor exentas de burbujas de aire, ya sea con cauchos naturales o sintéticos.

El mecanismo de conexión-desconexión entre la calandra y la extrusora facilita enormemente la limpieza y cambio de proceso.

El sistema de control y corrección garantiza la precisión de las láminas y la estabilidad del proceso.

Roller-Head lines

In KCM we manufacture lines for the continuous production of rubber sheets. The Roller-head system is the optimal solution for this kind of application, since it allows the manufacture of sheets from natural or synthetic rubber from 0.4 to 20 mm thickness with no bubbles.

The connecting and disconnecting mechanism between the calender and the extruder helps greatly in the cleaning and order change process.

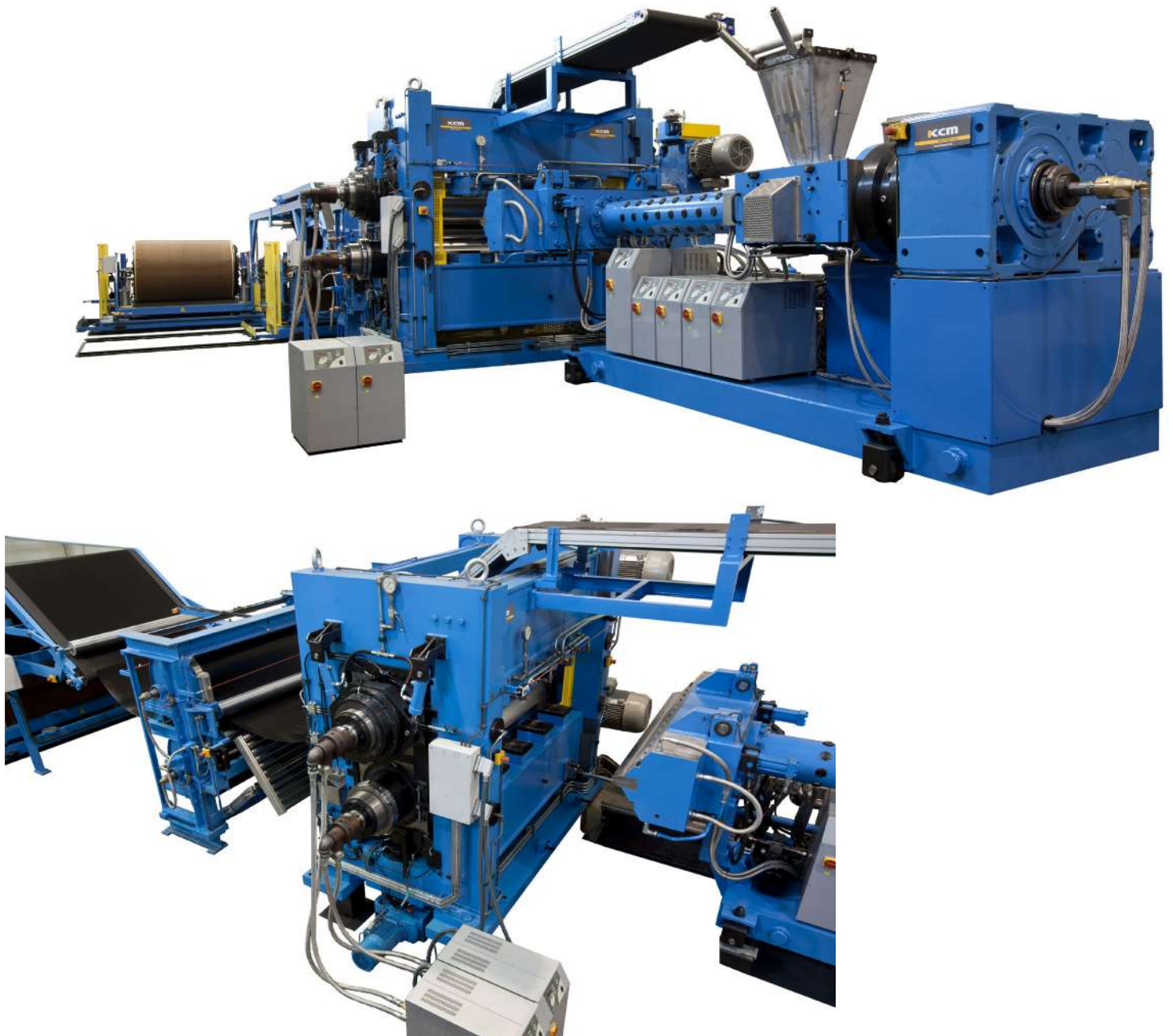
The control system guarantees precision in the sheet manufacturing and in the process stability.

辊筒头压延机头

在KCM公司，我们生产用于连续生产橡胶板材的生产线。辊筒头压延机头系统是这种应用的最佳解决方案，因为它可以将天然或合成橡胶制成厚度达20毫米的片材，无气泡。

压延机和挤出机之间的连接和断开装置有助于清洗和任务更换过程。

控制系统保障了片材制造的精度和工艺稳定性。





C/ Murcia, 37 - A
T +34 936 408 464
Sant Boi de Llobregat (BARCELONA • SPAIN)
kcm@kcmn.net

www.kcmn.net

